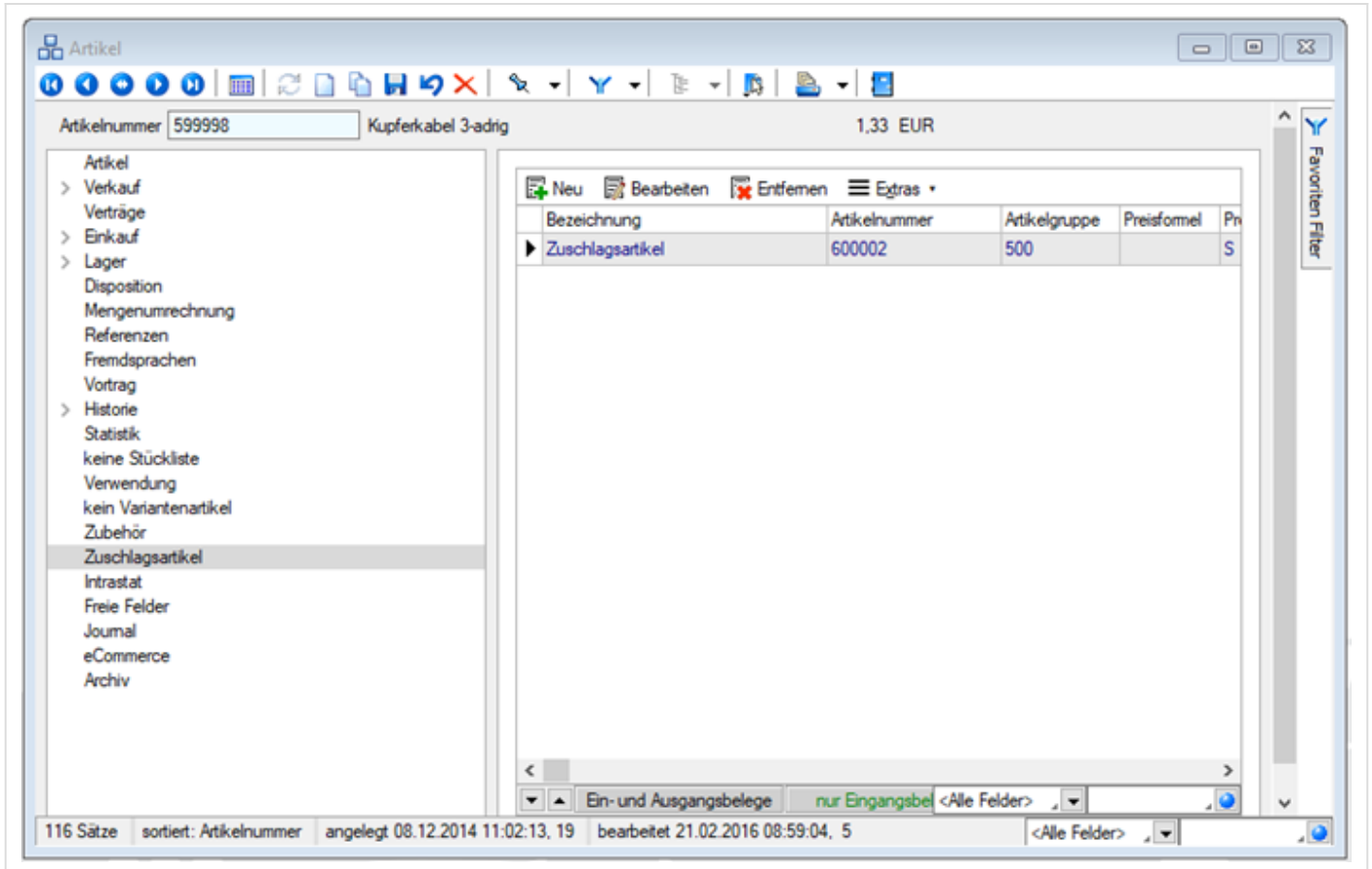


# Zuschläge (B2B | B2C)

Entsprechend der SelectLine- Funktion, können Preiszuschläge/ Abschläge über die zugeordneten Zuschlagsartikel errechnet werden. Dabei werden auch Zuschlagsberechnungen über Formeln unterstützt.



Revision #2

Created 13 December 2023 15:49:06 by Bränzel, Andreas

Updated 14 December 2023 18:18:59 by Bränzel, Andreas